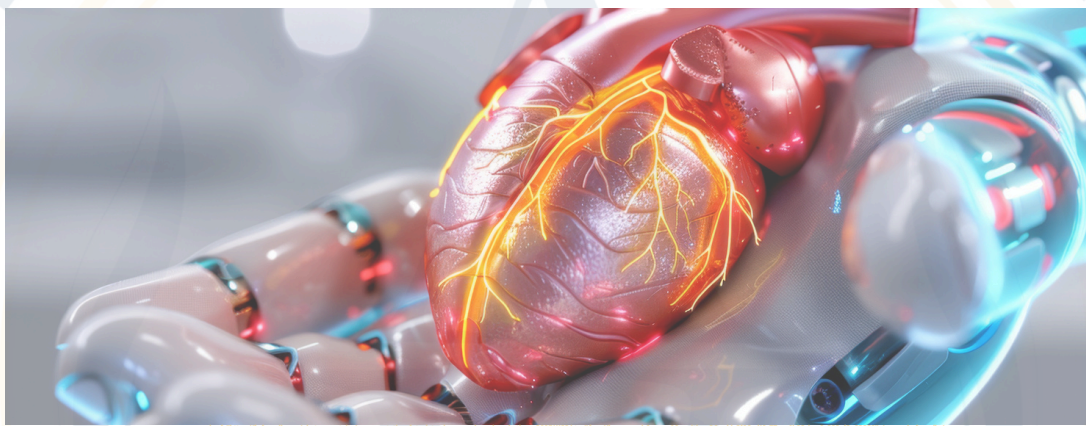


Transport : Cardiovasculaire, Système Lymphatique en Naturopathie Scientifique

Certificat de Compétence Professionnelle (CCP)

| TYPE DE FORMATION | DATES DE CANDIDATURE | PÉRIODE DE FORMATION | MODALITÉS D'EXAMEN |
|--|--|----------------------|---|
| Certificat de Compétence Professionnelle | Inscriptions ouvertes en continu tout au long de l'année | 172h à 200h | Évaluation Théorique Évaluation Pratique |



Compétences Poursuivies

- Maîtrise des structures et fonctions du système cardiovasculaire et lymphatique.
- Compréhension des interactions entre les systèmes cardiovasculaire et lymphatique.
- Capacité à identifier et traiter les troubles cardiovasculaires et lymphatiques par des approches naturopathiques.
- Compétences en techniques de soutien à la circulation sanguine et lymphatique.
- Application pratique des méthodes de gestion de la santé cardiovasculaire et lymphatique.

À qui s'adresse la formation ?

La formation s'adresse à tous les professionnels de santé ou d'autres domaines nécessitant des connaissances en naturopathie scientifique dans le cadre de leur activité :

- Naturopathes, étudiants en naturopathie
- Professionnels de la santé holistique
- Pharmaciens, infirmiers, médecins intéressés par les approches complémentaires
- Cette formation permet de développer des compétences spécifiques en défense immunitaire, gestion des infections, inflammation et microbiote.

Comment vous inscrire à la formation ?

Les inscriptions se font via notre site esdn.vitalopathie.fr ou via notre plateforme <https://vitalopathie.edu20.org/>

Période d'inscription :
Inscrivez-vous à tout moment !

Combien vous coûtera la formation ?

Contactez-nous pour plus de détails sur les options de paiement et les possibilités de financement.

Rejoignez-nous pour développer vos compétences en naturopathie scientifique et enrichir votre pratique professionnelle !

CCP: Transport : Cardiovasculaire, Système Lymphatique en Naturopathie Scientifique

Programme de formation

Organisation générale des enseignements

La formation combine une partie théorique en e-learning (100 à 120 heures) avec des modules sur le transport : Cardiovasculaire, Système Lymphatique en Naturopathie Scientifique, et une partie pratique (72 à 80 heures) sous forme de stages professionnels, assurant une application concrète des connaissances acquises.

Contenu pédagogique

| E-LEARNING | Partie Pratique Appliquée (Stage Professionnel) |
|---|---|
| <p>Module 1 : Introduction au Système Cardiovasculaire (20 heures)</p> | <p>Semaine 1 : Santé Cardiovasculaire (30 heures)</p> |
| <p>1.1. Anatomie et Physiologie du Système Cardiovasculaire</p> <ul style="list-style-type: none"> • Structure et fonction du cœur et des vaisseaux sanguins • Circulation sanguine et régulation de la pression artérielle <p>1.2. Dysfonctionnements Cardiovasculaires et Déséquilibres</p> <ul style="list-style-type: none"> • Troubles cardiovasculaires courants • Causes des déséquilibres cardiovasculaires <p>1.3. Approches Naturopathiques pour la Santé Cardiovasculaire</p> <ul style="list-style-type: none"> • Utilisation de plantes médicinales et de compléments alimentaires • Techniques de gestion du stress et de l'exercice physique | <p>Jour 1 : Introduction au Stage et Sécurité au Travail</p> <ul style="list-style-type: none"> • Présentation des lieux de stage et des règles de sécurité <p>Jour 2 : Techniques de Bilan en Naturopathie</p> <ul style="list-style-type: none"> • Réalisation de bilans naturopathiques sur les stagiaires <p>Jour 3 : Pratiques de Soutien Cardiovasculaire</p> <ul style="list-style-type: none"> • Utilisation de plantes et compléments pour la santé cardiovasculaire <p>Jour 4 : Pratiques Alimentaires pour la Santé Cardiovasculaire</p> <ul style="list-style-type: none"> • Préparation de repas et utilisation d'aliments bénéfiques pour le cœur <p>Jour 5 : Synthèse et Révision des Concepts Cardiovasculaires</p> <ul style="list-style-type: none"> • Discussion des expériences de stage et intégration des connaissances |
| <p>Module 2 : Système Lymphatique et Immunité (40 heures)</p> | <p>Semaine 2 : Santé Lymphatique (30 heures)</p> |
| <p>2.1. Anatomie et Physiologie du Système Lymphatique</p> <ul style="list-style-type: none"> • Structure et fonction des vaisseaux lymphatiques et des ganglions lymphatiques • Rôle du système lymphatique dans la défense immunitaire <p>2.2. Dysfonctionnements Lymphatiques et Déséquilibres</p> <ul style="list-style-type: none"> • Troubles lymphatiques courants • Causes des déséquilibres lymphatiques <p>2.3. Stratégies Naturopathiques pour un Système Lymphatique Sain</p> <ul style="list-style-type: none"> • Techniques de drainage lymphatique • Utilisation de plantes médicinales et de compléments alimentaires pour soutenir le système lymphatique | <p>Jour 1 : Techniques de Drainage Lymphatique</p> <ul style="list-style-type: none"> • Pratiques de drainage lymphatique manuel <p>Jour 2 : Pratiques de Soutien au Système Lymphatique</p> <ul style="list-style-type: none"> • Utilisation de plantes et compléments pour la santé lymphatique <p>Jour 3 : Exercices Physiques pour la Circulation Lymphatique</p> <ul style="list-style-type: none"> • Techniques d'exercices pour stimuler la circulation lymphatique <p>Jour 4 : Analyse de la Santé Lymphatique</p> <ul style="list-style-type: none"> • Évaluation de l'état lymphatique et conseils pratiques <p>Jour 5 : Synthèse et Révision des Concepts Lymphatiques</p> <ul style="list-style-type: none"> • Discussion des expériences de stage et intégration des connaissances |

| | |
|--|---|
| Module 3 : Interactions entre Système Cardiovasculaire et Système Lymphatique (40 heures) | |
| 3.1. Connexion entre Circulation Sanguine et Circulation Lymphatique <ul style="list-style-type: none"> • Interactions entre les systèmes cardiovasculaire et lymphatique • Importance de l'équilibre entre ces deux systèmes pour la santé globale 3.2. Stratégies Intégrées pour la Santé Circulatoire <ul style="list-style-type: none"> • Techniques naturopathiques pour améliorer la circulation sanguine et lymphatique • Exercices physiques et leur impact sur les systèmes circulatoires 3.3. Études de Cas et Analyses <ul style="list-style-type: none"> • Examen de cas cliniques réels • Élaboration de bilans en naturopathie pour des déséquilibres circulatoires | |
| Évaluation Théorique (5 heures) | Évaluation Pratique (5 à 10 heures) |
| <ul style="list-style-type: none"> • Examen écrit et études de cas • QCM et essais pour évaluer la compréhension des concepts théoriques | <ul style="list-style-type: none"> • Observation et évaluation des compétences pratiques • Rapports de stage et présentation orale des résultats des bilans naturopathiques |

Regroupement

Des regroupements seront organisés à distance via des classes virtuelles. Ces sessions enrichissent votre apprentissage en apportant des compléments de cours et en facilitant les échanges avec les formateurs et les autres étudiants.

En complément des classes virtuelles, des sessions de regroupement en présentiel seront également prévues. Ces séances pratiques sont essentielles pour renforcer votre compréhension et mettre en pratique concrètement les connaissances acquises.

Conclusion

Ce CCP permet de développer une expertise en digestion, absorption, microbiote gastro-intestinal et respiration dans le cadre de la naturopathie scientifique. Les compétences acquises seront validées par des évaluations théoriques et pratiques, assurant une compréhension approfondie et une application pratique des concepts enseignés.

Outils et supports de formation

La formation se déroule sur une plateforme en ligne accessible via <https://vitalopathie.edu20.org/> à l'aide d'un identifiant personnel et confidentiel, remis dès validation de l'inscription.

La plateforme de formation vous donne accès à

| <u>Ressources Pédagogiques</u> | <u>Corrections</u> | <u>OUTILS</u> | <u>OUTILS</u> |
|--|---|--|---|
| <ul style="list-style-type: none"> ▪ Cours ▪ Sujets d'évaluations ▪ Ressources complémentaires ▪ Fiches outils ▪ Fiches synthèses | <ul style="list-style-type: none"> ▪ Dépôt des évaluations écrites | <ul style="list-style-type: none"> ▪ Messagerie privée ▪ Forum pour échanger entre pairs | <ul style="list-style-type: none"> ▪ Contacter les « services administratifs » |



Configuration matérielle et logicielle requise pour suivre votre formation en ligne

Vous devez être équipé d'un ordinateur. Une connexion internet haut débit est indispensable. Une suite bureautique (Microsoft Office, OpenOffice...) vous sera nécessaire pour traiter les évaluations de contrôle continu. Il vous faudra également installer : Adobe Reader et Java (récents). Les navigateurs, plugins et logiciels correspondants sont téléchargeables gratuitement. Veillez à bien utiliser la dernière version de votre navigateur et des logiciels pour un fonctionnement optimal de la plateforme.



Créez votre compte pour en savoir plus

CONTACT ET INSCRIPTIONS

2 allée des Corvées - 21240 TALANT

Tél : 03 80 63 80 65

Mail : secretariatavcn@vitalopathie.org

www.vitalopathie.fr



ÉCOLE
SUPÉRIEURE DE
NATUROPATHIE